

REVENU

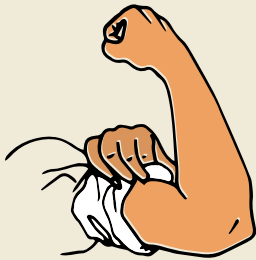


RÉSILIENCE



# Le commerce équitable change la donne!

ÉCOLOGIE &  
CLIMAT



AUTONOMISATION



SOCIÉTÉ

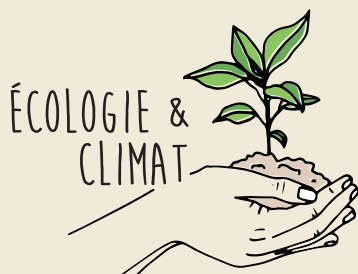
LE COMMERCE ÉQUITABLE AMÉLIORE LES CONDITIONS DE VIE  
DES PAYSAN·NES DANS BIEN DES DOMAINES.



Grâce à des prix plancher et à la prime du commerce équitable, les producteurs·trices vendent leur marchandise à meilleur prix, ce qui leur garantit des revenus plus élevés.

## RÉSILIENCE

Contrats d'achats sur le long terme, revenus plus élevés, diversification des cultures et récoltes plus abondantes : la filière équitable augmente la résilience économique des paysan·nes.



La filière équitable, en développant des systèmes agricoles durables et en formant les paysan·nes, réduit les émissions de gaz à effet de serre, rend les cultures climato-compatibles et améliore la qualité des sols.

En investissant dans la santé et dans l'éducation, le commerce équitable aide les communautés à améliorer durablement leurs conditions de vie.



## SOCIÉTÉ



## AUTONOMISATION

Les coopératives équitables promeuvent et forment les femmes. Résultat : ces dernières y sont proportionnellement plus nombreuses et y occupent davantage de postes de direction.

Lors de vos achats, optez pour des produits équitables et dites-nous pourquoi le commerce équitable est important à vos yeux, avec le #monchoixéquitable.

Pour savoir en quoi le commerce équitable change la donne :  
[www.swissfairtrade.ch](http://www.swissfairtrade.ch)

